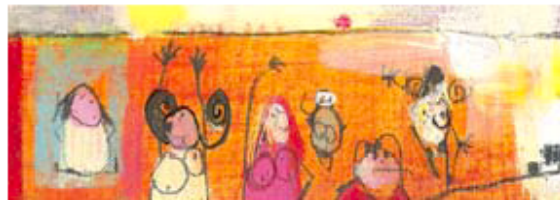


Elise BORDELAIS
Elise_bordelais@hotmail.com

Née le 10/05/1976



ILLUSTRATRICE ET ARTISTE PEINTRE

COMPÉTENCES

Intellectuelles

- Participer à l'analyse des besoins et des aspirations des commanditaires.
- Conduire et diriger la conception d'un projet.

Plastiques

- De création : recherches, croquis, maquette, étude des matières et couleurs...
- D'exécution : effectuer des recherches pour faire évoluer la réalisation.

Informatiques : Vector Works, Photoshop, Publisher.

EXPÉRIENCE PROFESSIONNELLE

Sept 04/en cours **CRÉATION DE MA MICRO ENTREPRISE : TOILES, ILLUSTRATIONS, FRESQUES, FAIRE PARTS DE NAISSANCE.**

Nov.03/ Mars 07 **EXPOSITIONS**

'Les villes urbaines et personnages' séries de toiles et de dessins,

Expositions thématiques pour :

- Exposition en partage au Moulin Baubry, Mallièvre en décembre 2008.
- Dédicace chez Carré d'artistes, Bordeaux en octobre 2008.
- Le salon 'Primavera' à Cholet en avril 2008.
- Carré d'artistes, Paris 2007- 2008.
- Toast Gallery à Paris en septembre 2007.
- 'Le Passé Simple', restaurant, Cholet 49.
- 'Le Logis de la Chabotterie' restaurant, Saint Sulpice le Verdon 85.
- Ennéade 43 bd Henri IV 75004 Paris.
- Galerie DDB, rue d'Amsterdam 75002 Paris.
- Carré d'artistes, Aix en Provence.
- La cour de création rue d'Amsterdam, 44 Nantes.
- Vibel, 16 rue d'Assas 75006 Paris.

Nov.03/ Mars 07 **COMMANDES PARTICULIERES**

Fresque murale : représentation des mille et une nuits d'Henri Matisse

Technique : acryliques – taille: 1 mètre x 9 mètres / juin 2005

Création de faire parts de naissance, de mariage et de remerciements.

FORMATION

1997/99

Diplôme Supérieur d'Arts Appliqués

Spécialisation : Cadre bâti / Environnement

ENSAAMA 63, 65 rue Olivier de Serres 75015 Paris

Sujet du diplôme : Aménagement intérieur et agencement d'une brasserie,

Place des Victoires 75001 Paris

1994/97

BTS Plasticien d'Environnement Architectural

ENSAAMA 63, 65 rue Olivier de Serres 75015 Paris

1994

Baccalauréat B (sciences économiques et sociales) mention Assez Bien

Lycée Saint Michel – Saint Laurent sur Sèvre (Vendée)

EXPÉRIENCE EXTRA PROFESSIONNELLE

2006/08

FORMATRICE EN ARTS APPLIQUES

Maisons Familiales et Rurales : 'Ifacom', la Ferrière, Mouilleron en Pareds...